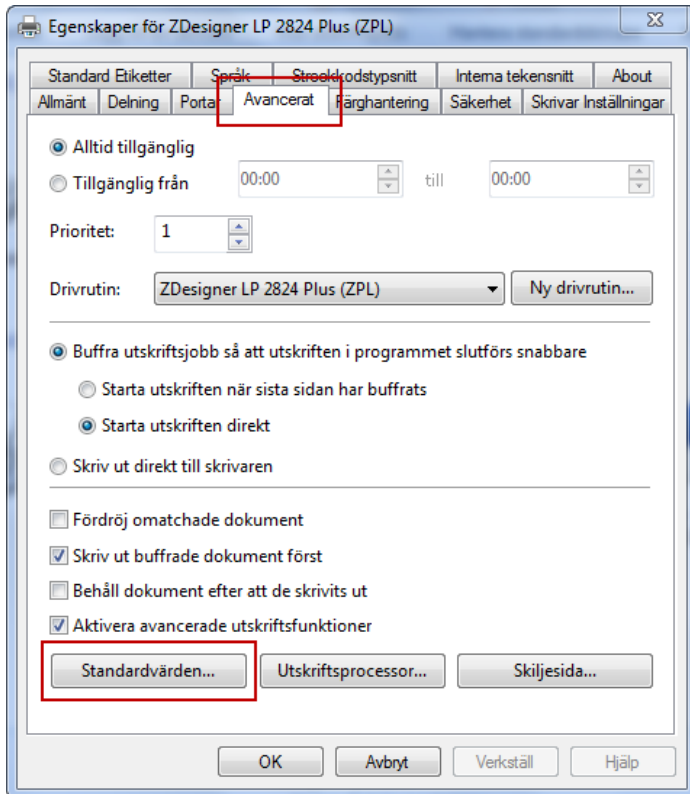


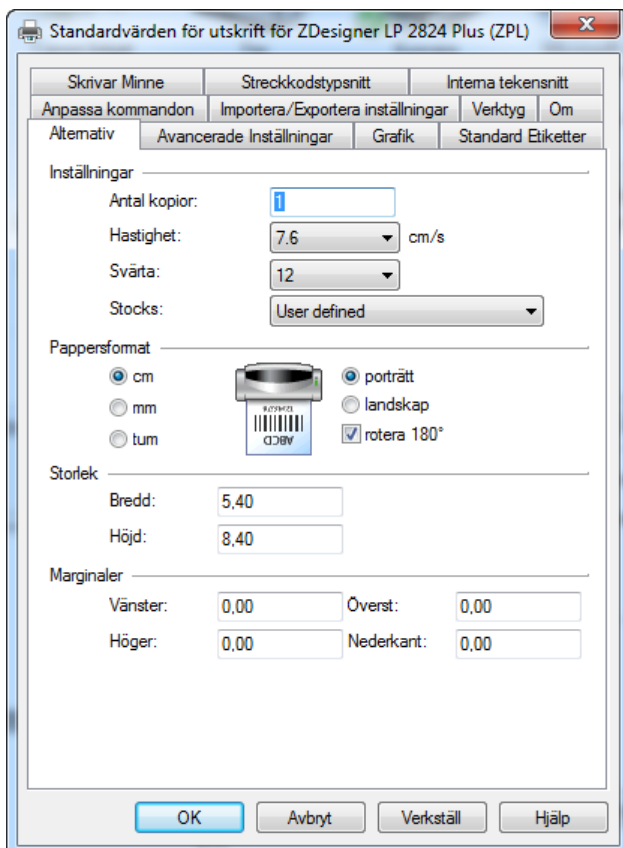
# Zebra LP 2824 Plus – inställningar

## 1. Etiketter UTAN klister:

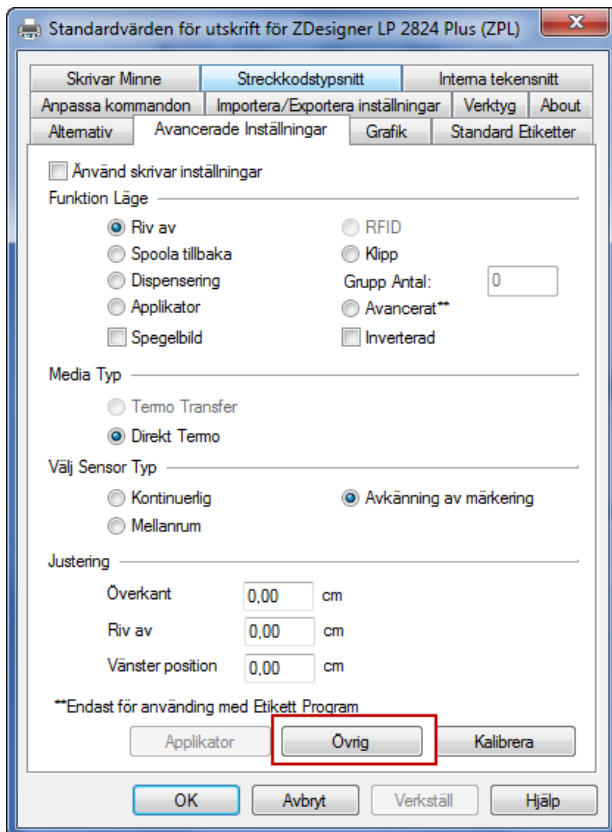
Gå in i egenskaper för skrivaren. Välj fliken *Avancerat* och klicka på *Standardvärden*.



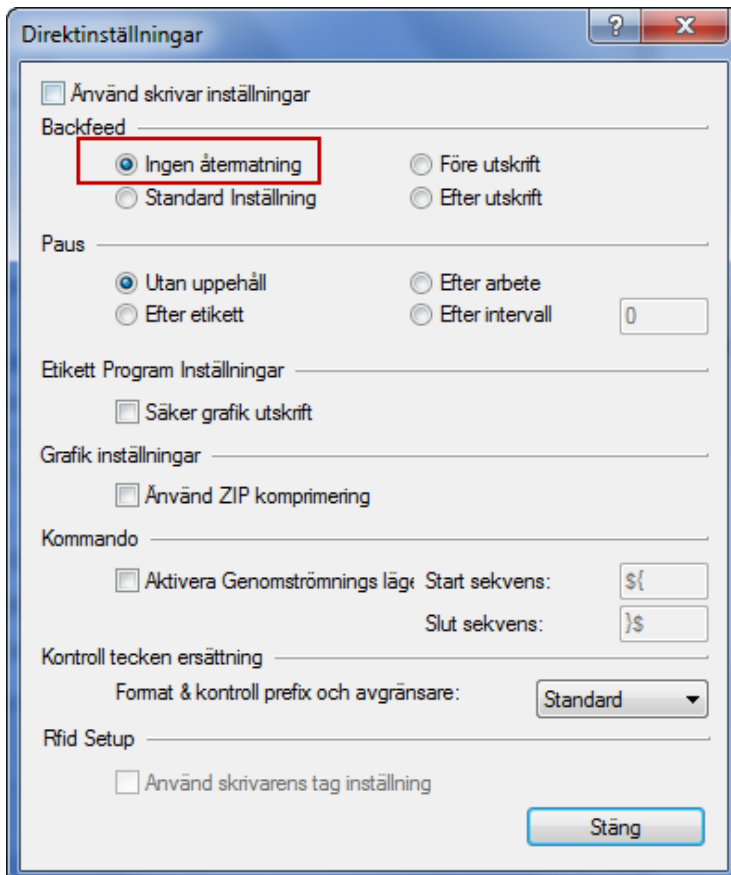
Ställ in värdena som på bilden nedan. Klicka *Verkställ*. Klicka sedan på *Avancerade Inställningar*.



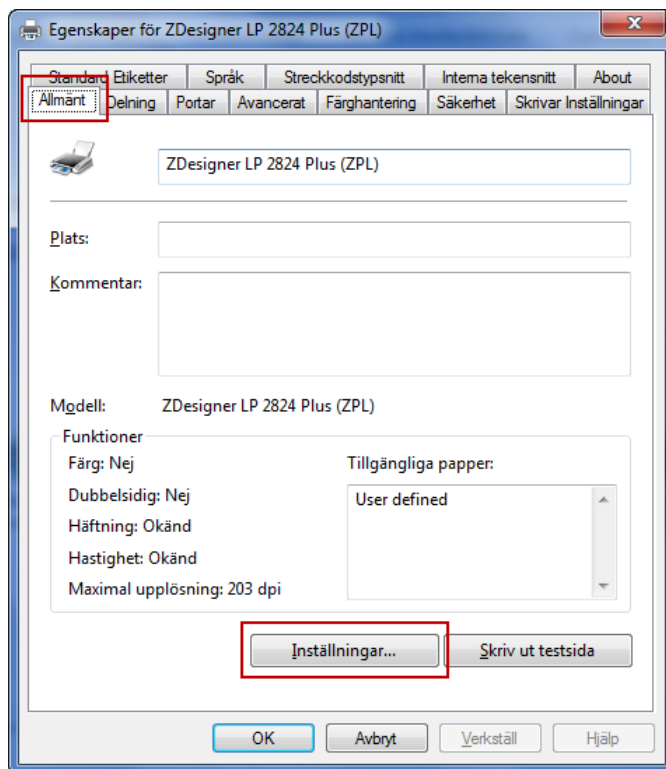
Ställ in värdena som på bilden nedan. Klicka *Verkställ*. Klicka sedan på *Övrig*.



Bocka i *Ingen återmatning* och klicka *Stäng*.

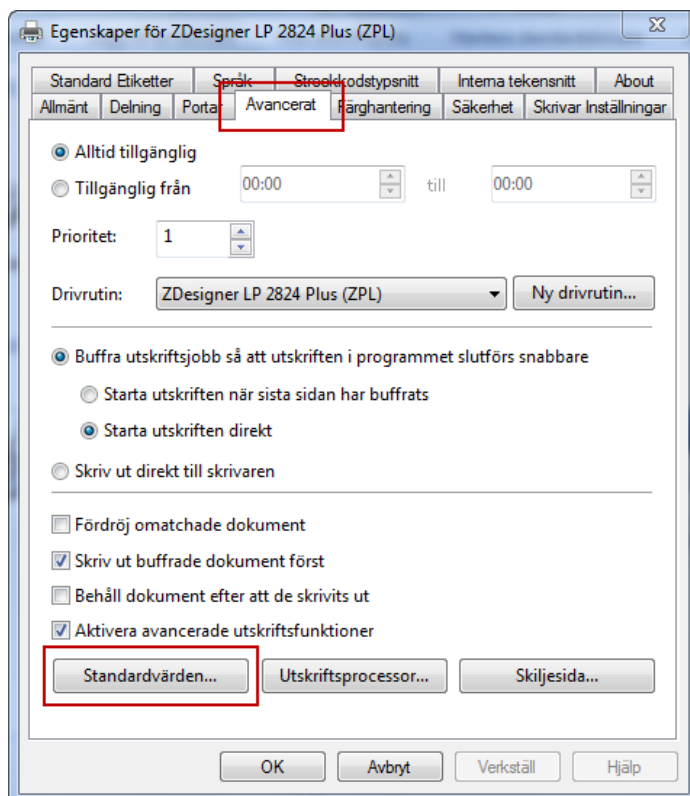


Kontrollera sedan att värdena ser likadana ut under fliken *Allmänt* och *Inställningar*.

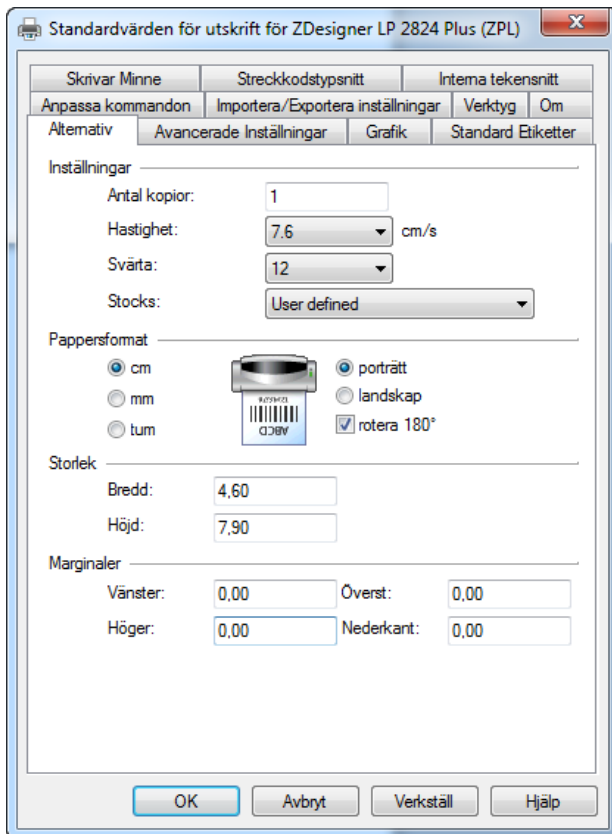


## 2. Etiketter MED klister:

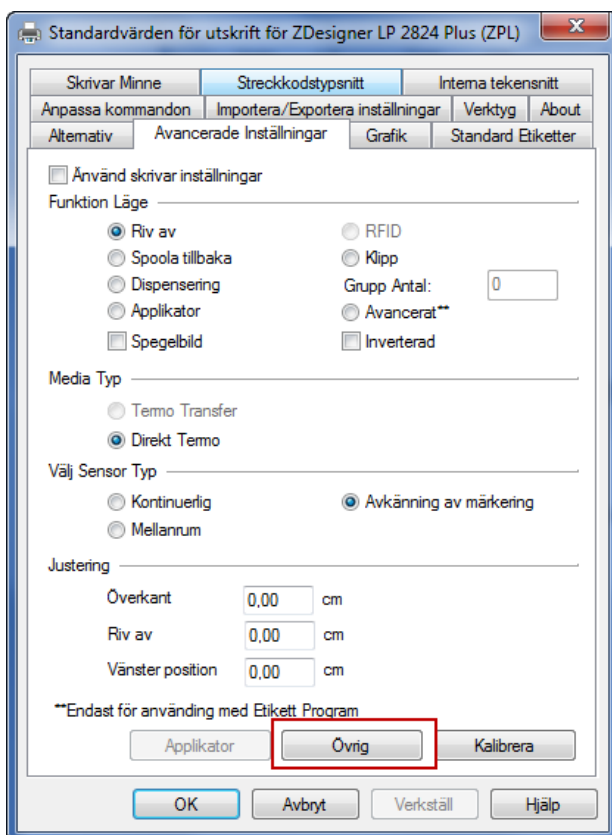
Gå in i egenskaper för skrivaren. Välj fliken *Avancerat* och klicka på *Standardvärden*.



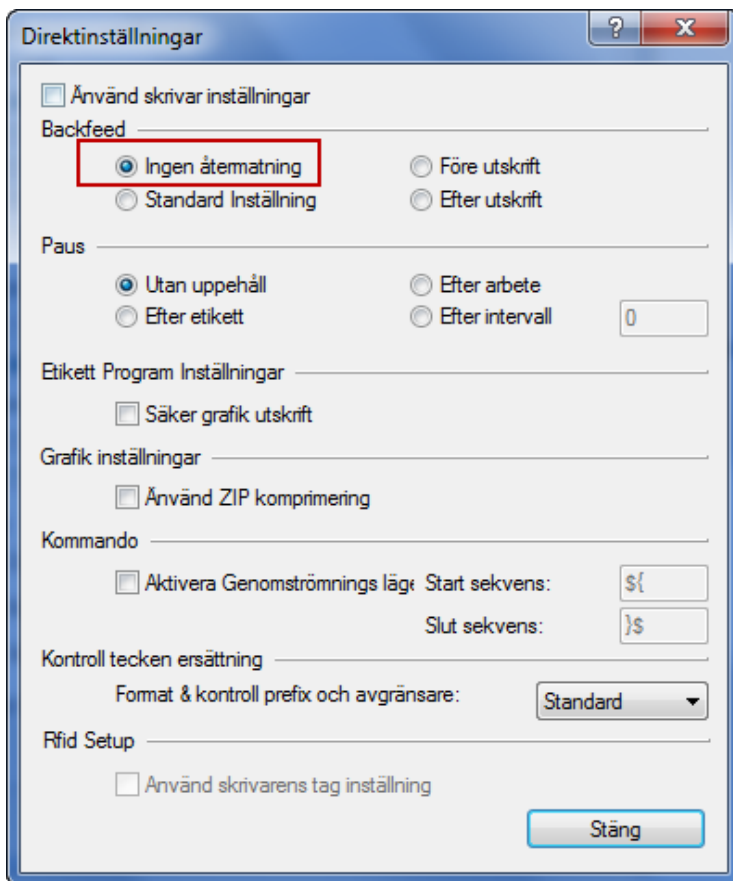
Ställ in värdena som på bilden nedan. Klicka *Verkställ*. Klicka sedan på *Avancerade Inställningar*.



Ställ in värdena som på bilden nedan. Klicka *Verkställ*. Klicka sedan på *Övrig*.



Bocka i *Ingen återmatning* och klicka *Stäng*.



Kontrollera sedan att värdena ser likadana ut under fliken *Allmänt* och *Inställningar*.

